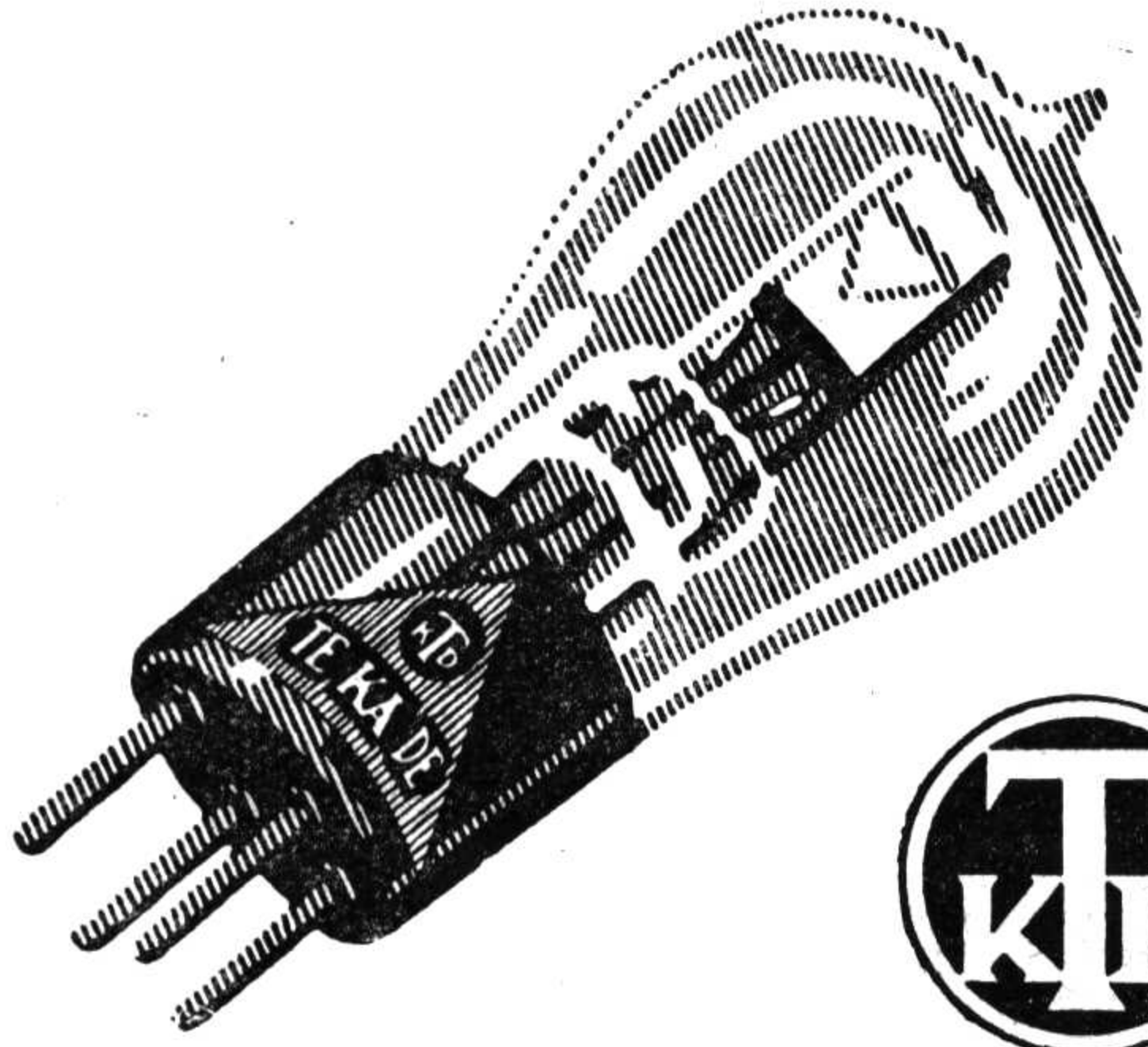
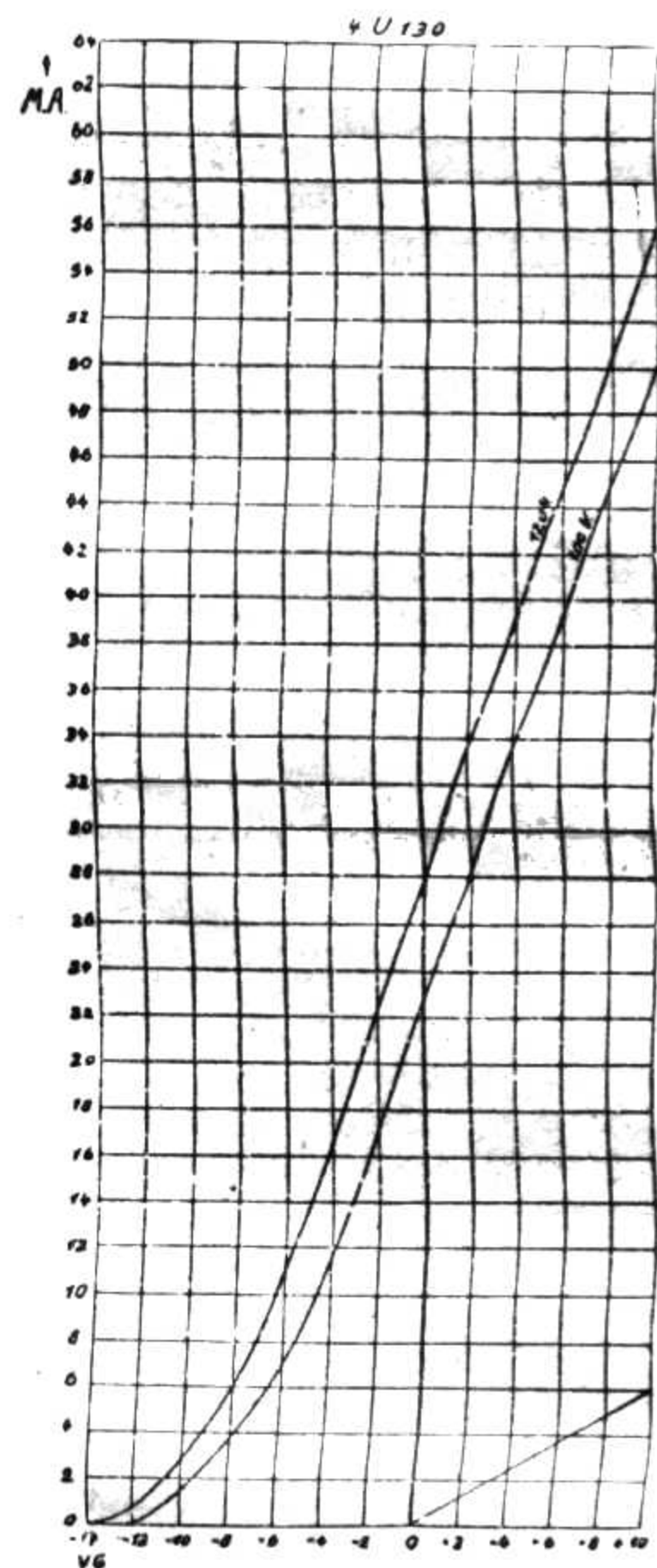
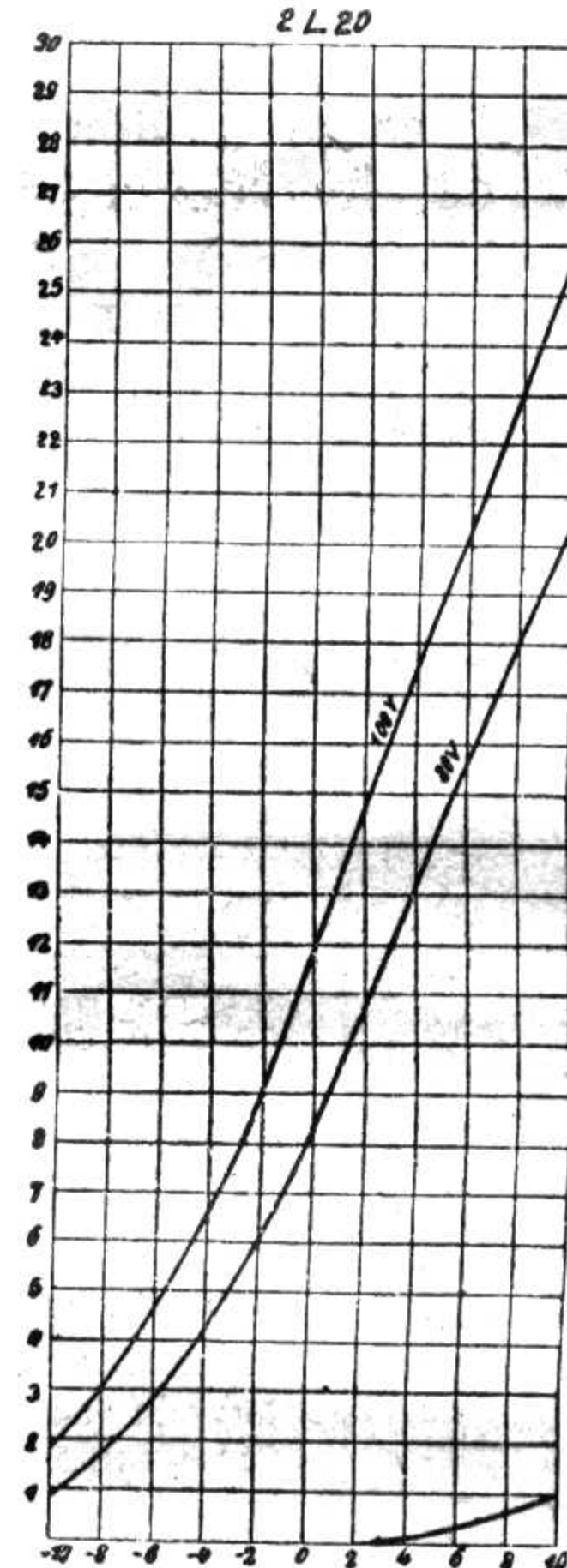
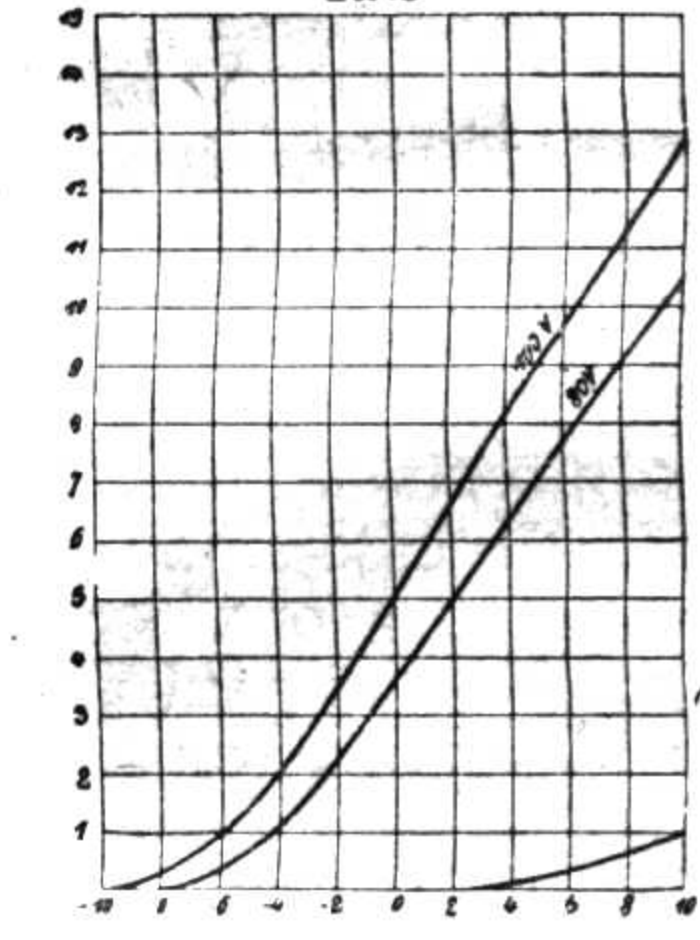
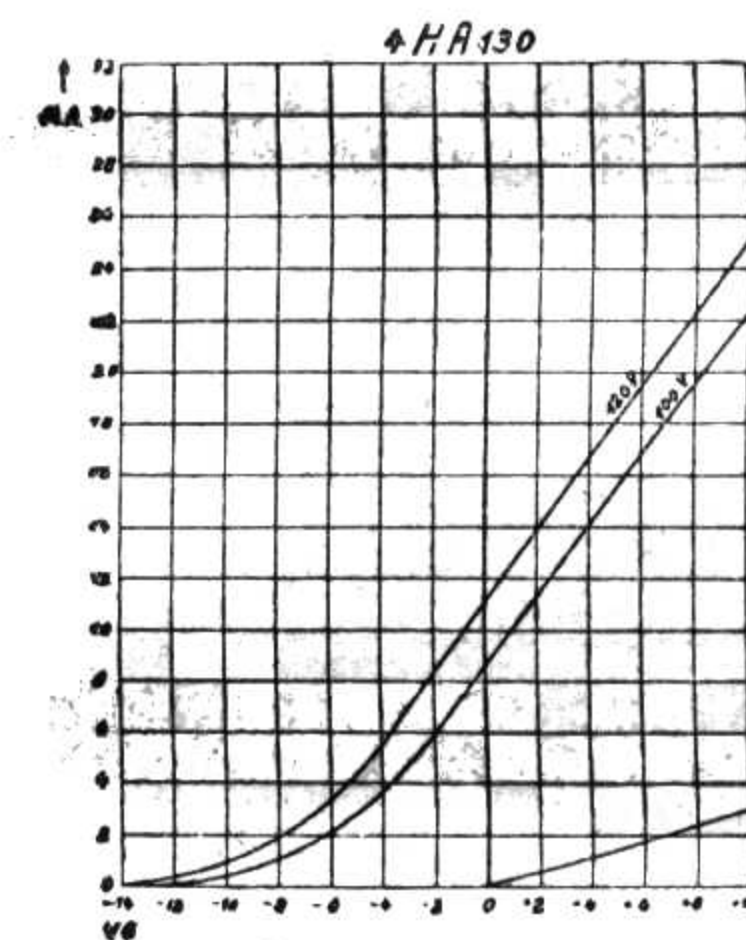
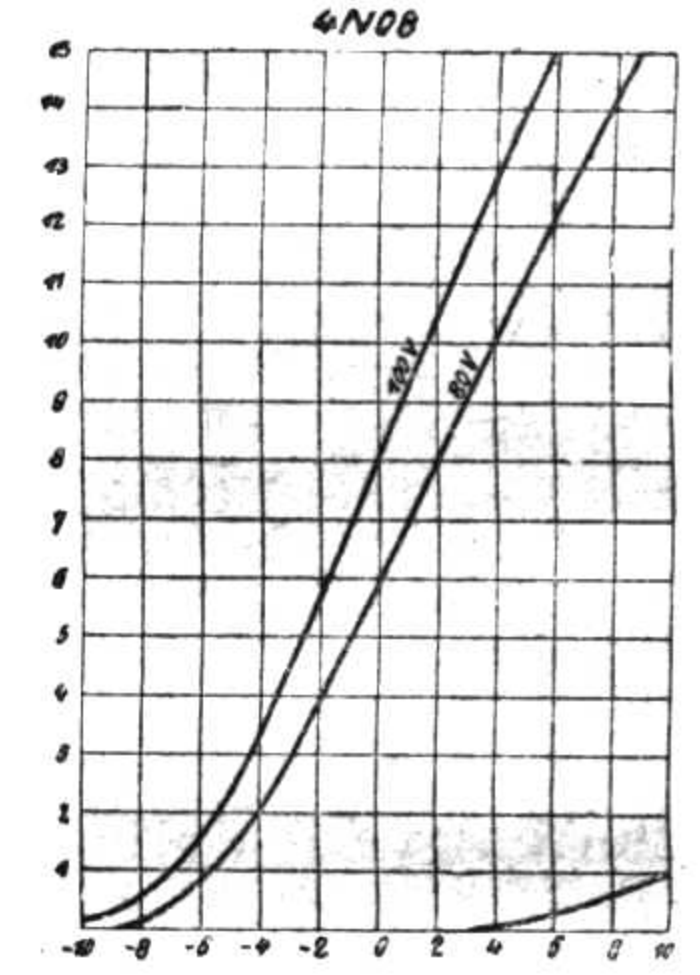
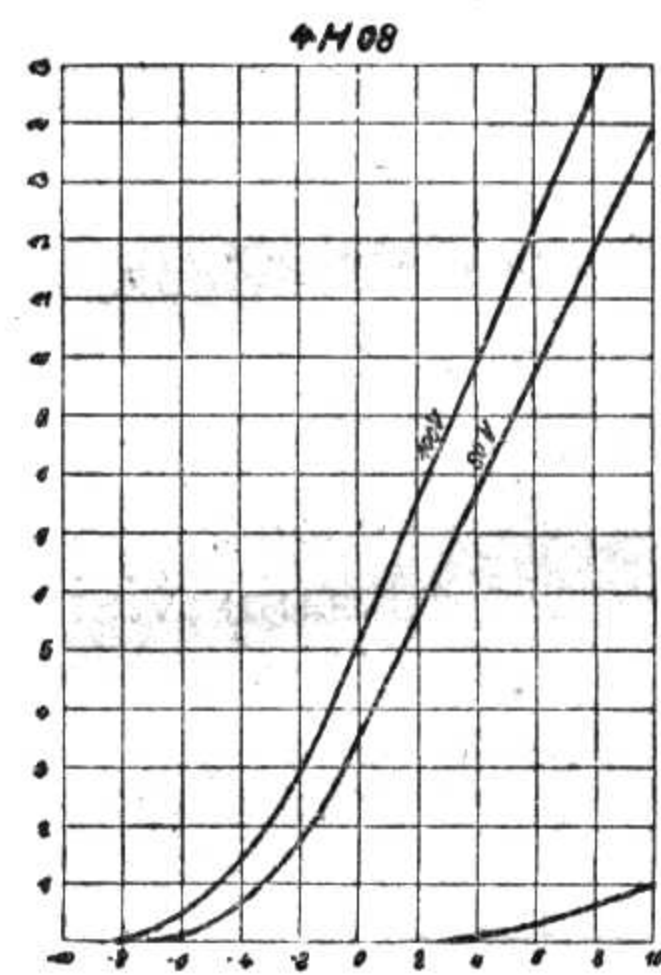
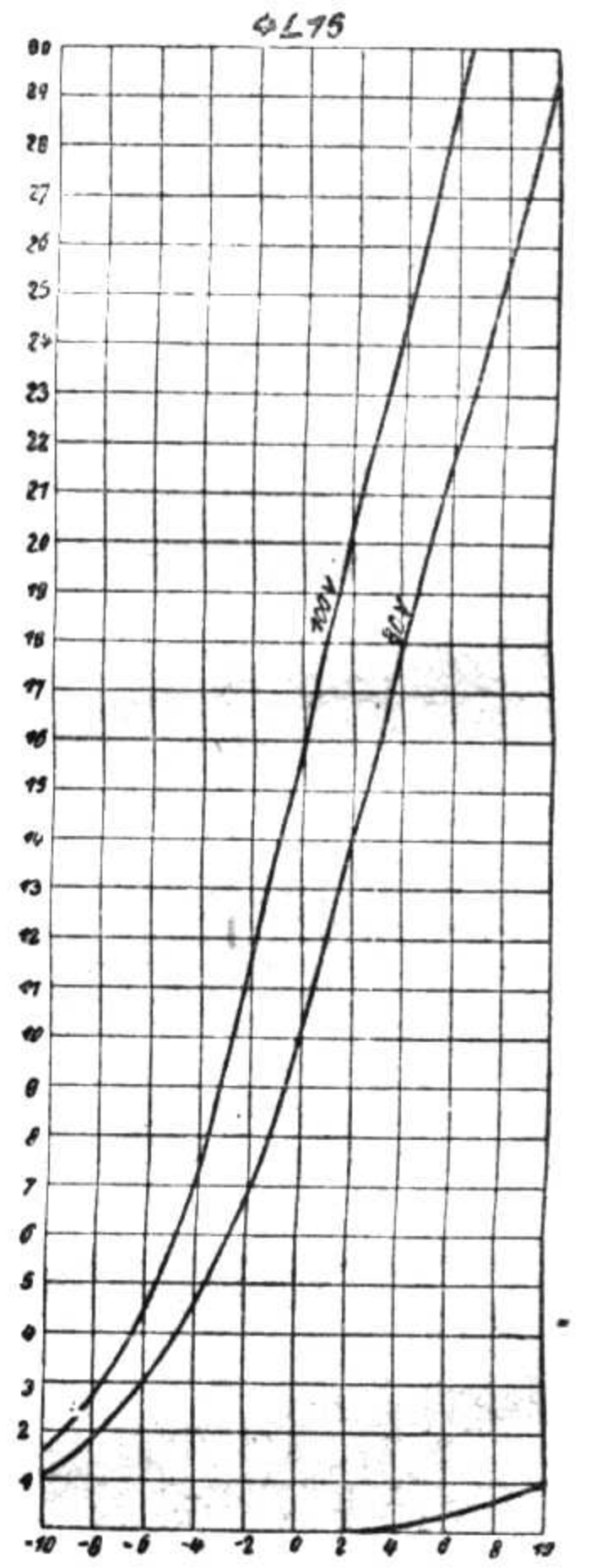
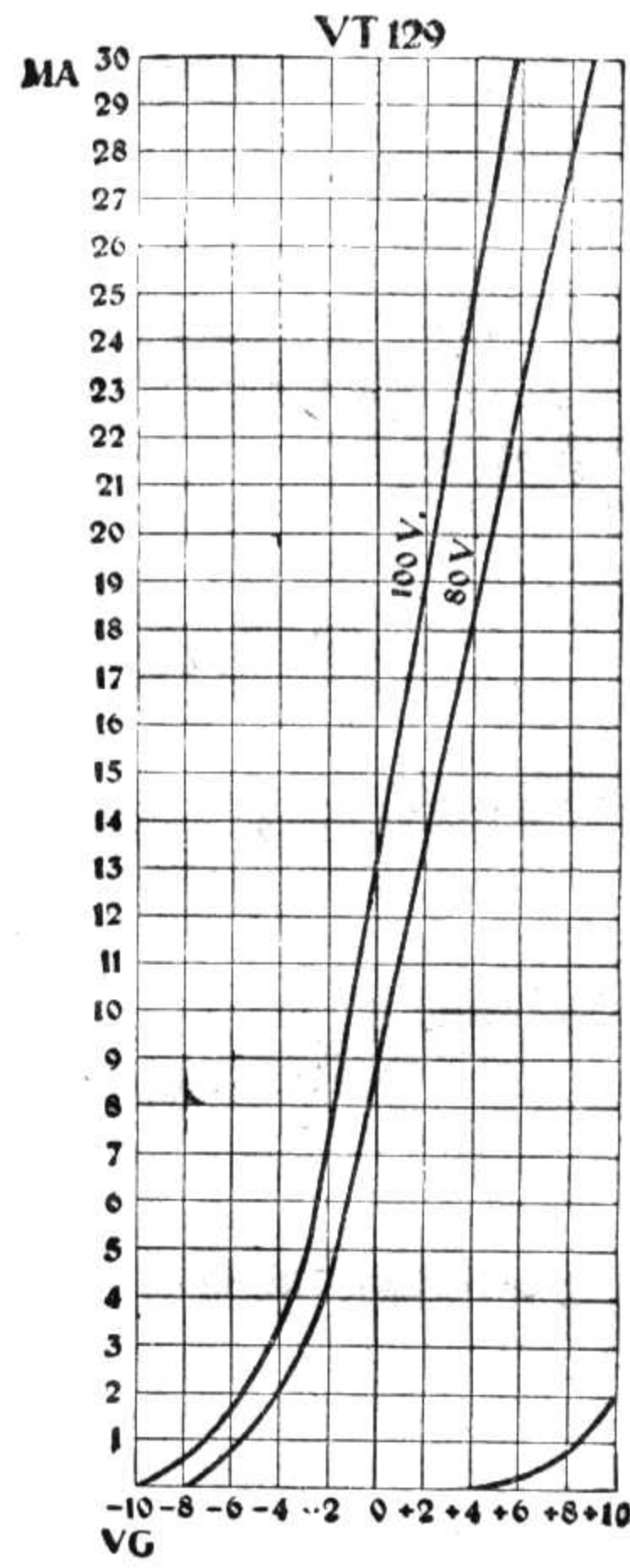
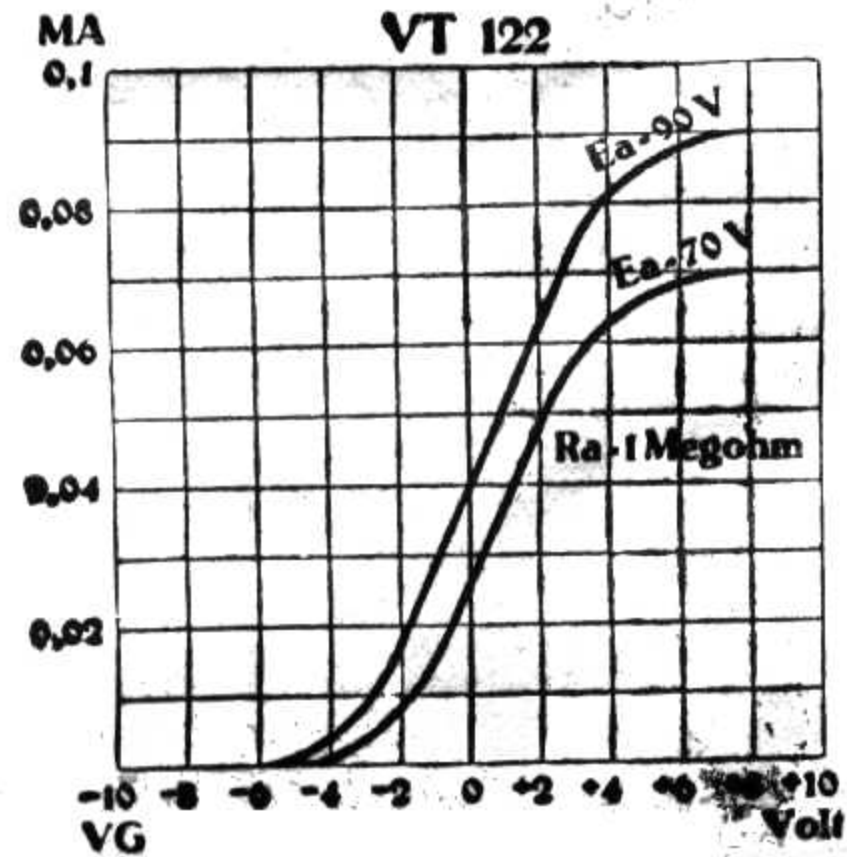
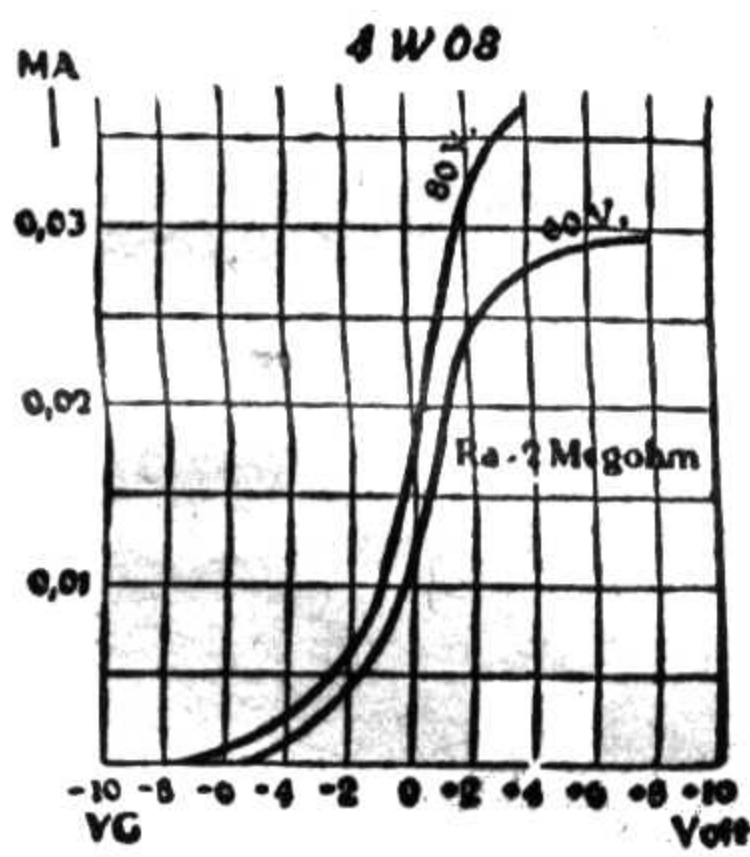


# TEKA DE



	I	II	III	IV	V	VI	VII	VIII	IX	X	XI	XII
VT 122	WII	1,6-1,9	0,15	—	80-120	6	16	0,012*	—	0,05	—	—
2 U 15	HAZN	1,7-2,0	0,15	30-60	60-150	10	10	0,8	12500	5	15	—
2 L 20	NL	1,7-2,0	0,20	—	60-150	15	7	1,4	4800	12	30	—
4 H 08	HAZN	3,5-4,0	0,08	30-60	60-150	7	14	1,2	12000	5	25	—
4 N 08	N	3,5-4,0	0,08	—	60-150	10	10	1,2	8300	8	25	—
4 W 08	W	3,5-4,0	0,08	—	60-150	4	25	0,01 □	—	0,025	—	—
4 A 15	AHZO	3,5-4,0	0,15	30-60	60-150	7	14	2,2	6500	7	40	—
4 L 15	NL	3,5-4,0	0,15	—	60-150	15	7	2,2	3000	16	40	—
Tekadon	HAZN	3,5-4,0	0,09	30-60	60-150	8	12	1,4	9000	6	30	—
VT 129	HAZNL	3,4-3,8	0,30	30-60	60-120	10	10	2,8	3500	14	50	—
VT 126	1. Syst. AHZNL	3,4-3,8	0,15	30-60	60-120	10	10	1,4	7000	7	25	—
	2. Syst. AHZNL		0,15	30-60	60-120	10	10	1,4	7000	7	25	—
VT 143	1. Syst. HAZN	3,4-3,8	0,08	30-60	60-120	10	10	0,8	12500	5	15	—
	2. Syst. HAZN		0,08	30-60	60-120	10	10	0,8	12500	5	15	—
VT 147	1. Syst. HAZN	3,4-3,8	0,15	30-60	60-120	15	7	1,4	5000	10	25	—
	2. Syst. HAZN		0,15	30-60	60-120	15	7	1,4	5000	10	25	—
VT 139	1. Syst. AHO	3,4-3,9	0,15	30-60	60-120	10	10	1,4	7000	7	25	—
	2. Syst. AHNW		0,15	30-60	60-120	6	16	1,4	12000	4	25	—
	3. Syst. NL		0,15	30-60	60-120	15	7	1,4	5000	10	25	—
4 U 130	HANOL	3,5	1,3	20-60	80-150	9	11	2,8	4000	22	100	—
4 HA 130	1. Syst. HAZNO	3,5	1,3	20-60	80-150	9	11	1,4	8000	11	50	—
	2. Syst. HAZNO			20-60	80-150	9	11	1,4	8000	11	50	—



# TEKA DE